

### 光纤收发器 GQ5000-10G-SFP 系列

#### 产品概述

GQ5000-10G-SFP系列光纤收发器（也称光电转换器）是将10GBase-TX到10GBase-FX之间的光电转换。支持IEEE802.3 10Base-T、IEEE802.3u 10GBase-TX、10GBase-X标准，采用成熟的交换核心、配备SFP+或者XFP光纤接口、支持热插拔，具备灵活、高效、可靠等特点。

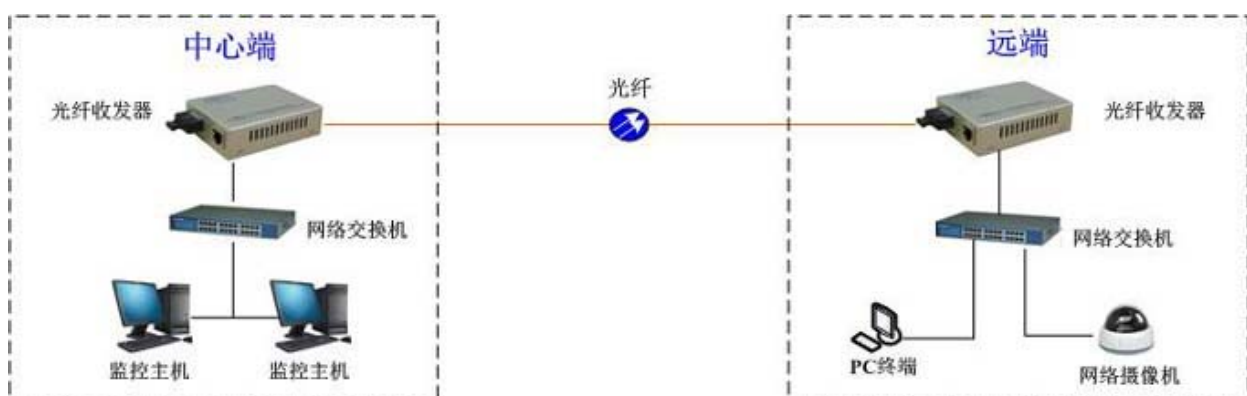
适用于平安城市、电信、广电、宽带网络、百万高清视频监控等需要高性能、高可靠性的网络环境中。



### 产品特点

- 1、支持1个万兆电口和1个万兆SFP光口（单纤/双纤可选）
- 2、支持IEEE802.3u、10GBASE-TX和10G BASE-X协议
- 3、采用高性能的交换芯片和大容量的缓存。
- 4、具有广播风暴保护、平衡流量、隔离冲突和检测差错等功能。
- 5、高品质的激光器件具有良好的光特性、电气特性和温度稳定性。
- 6、电路布局科学，抗干扰能力强，可有效防止雷击。
- 7、工作状态指示灯齐全，工作状态一目了然。
- 8、内置防雷电路，可大大减少雷电感应造成的损坏。

### 典型应用



光纤点对点组网

## 技术指标

### 光接口：

- 光口：SFP+或者XFP光口，10GBase-X（支持双/单纤）

### 以太网接口：

- 符合 IEEE802.3u、IEEE 802.3ae(10GBase-X) 标准
- 接口速率：10Gbps
- 物理接口：RJ45

### 工作条件：

- 电源：AC220V
- 功耗：<5W
- 工作温度：0℃ ~ 50℃
- 贮存温度：-40℃ ~ +70℃
- 相对湿度：95 %

### 机械特性：

- 尺寸：168×118×34mm（长宽高）